



Programa de Salud Estudiantil (PSE)

¡Nuevos beneficios para alumnos UTP!

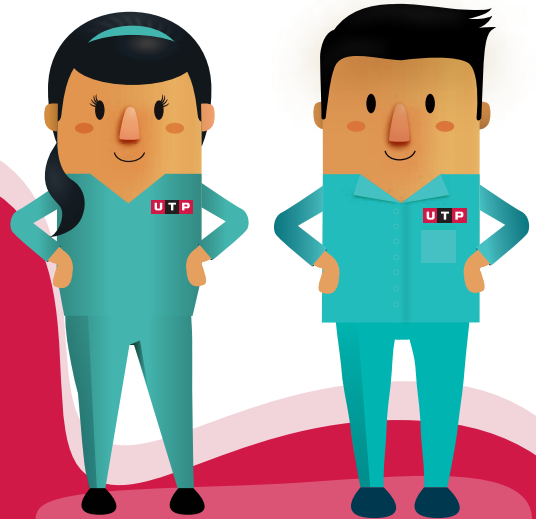


Si tienes una emergencia o deseas
reservar una cita, comunícate a:

Call center IGS

(01) 634 8854

Aplican términos y condiciones, para mayor información
ingresa a: bit.ly/tyc-PSE



1 Presentación

La Universidad Tecnológica del Perú ofrece a todos sus alumnos el Programa de Salud Estudiantil (PSE), que atiende las necesidades básicas de los estudiantes y promueve estilos de vida saludables.

2 Integral Group Solution - IGS

Integral Group Solution - IGS ofrece a nuestros alumnos inscritos en el PSE, la prestación de servicios de asistencia médica.

Requisito: Para acceder a este beneficio se deberá revisar las tarifas vigentes publicadas en sae.utp.edu.pe, el cual se cargará junto con tu matrícula al inicio de cada ciclo.

3 Atención en tópicos

Servicios ofrecidos a nuestros alumnos en todos los campus a nivel nacional:

- Control de signos vitales
- Curación de heridas simples
- Primeros auxilios en caso de urgencias ó emergencias
- Derivación de pacientes a centros médicos en caso sea necesario
- Campañas preventivas promocionales de salud

4 Emergencias cubiertas por Integral Group Solution - IGS

- Deshidratación
- Hipertensión arterial
- Laberintitis
- Cólico renal
- Politraumatismo
- Policontusiones
- Heridas punzo cortantes
- Extracciones de cuerpos extraños en boca, nariz y oído
- Problemas gastro-intestinales
- Hiperémesis
- Quemaduras de primer grado
- Fracturas cerradas
- Esguinces
- Hemoptisis moderada
- Intoxicaciones
- Contusiones leves y severas
- Síndrome convulsivo
- Hipoglicemia
- Hiperglicemia
- Cuadros febriles

5 Servicios que brinda Integral Group Solution - IGS

- Consultas en medicina general en sus centros afiliados (hasta dos consultas anuales).
- Traslado en ambulancia en caso de emergencia.
- Traslado del paciente a sus centros médicos afiliados, si su estado de salud lo requiere.
- Exámenes de laboratorio (hemograma completo, glucosa y orina).
- Exámenes de imágenes (radiografía, ecografía pélvica y abdominal).
- Odontología por emergencia accidental.
- Oftalmología por emergencia accidental.
- Orientación medica vía telefónica (Aló doctor), durante las 24 horas del día, todos los días de la semana comunicándose al 01 634 8854.
- Terapia de rehabilitación post emergencia.
- Descuento de 20% en la red de farmacias Inkafarma y delivery gratuito***
- Afiliación de hasta 3 familiares* al servicio de IGS por ciclo.
- Envío de médico a domicilio.**
- Asesoría nutricional:
 - Atención telefónica con médico nutricional.
 - Orientación en alimentación balanceada.
 - Elaboración de plan nutricional personalizada (vía email).
 - Nutrición para la tercera edad e infantes.

*No mayores a 65 años

**Para condiciones que no sean emergencia y realizando un copago de S/. 35.00.

***Previa coordinación con IGS. Delivery gratis por montos mayores a S/. 10.00.

6 Monto de cobertura por estudiante al año

- Gastos médicos para los casos de no emergencia donde requiera algún tipo de intervención, exámenes y/o análisis hasta dos eventos y cada uno por un monto de S/ 500 soles.
- Cirugía* por apendicitis aguda o peritonitis hasta la suma de S/ 3,500 soles.
- Asistencia por muerte accidental por un monto fijo de S/ 10,000 soles.
- Gasto de sepelio por muerte accidental hasta por un monto de S/ 3,500 soles.
- Invalidez permanente a consecuencia de un accidente fortuito hasta por un monto de S/ 10,000 soles.

Importante:

- Para todo uso del PSE se debe coordinar previamente mediante llamada al Call Center - IGS.

*Otro tipo de cirugías no cubierta.

7 Cobertura del programa

- Para todos nuestros campus y filiales a nivel nacional
- La vigencia del Programa será desde el inicio de clases hasta el fin de ciclo académico.